

# PIAS SIS Année 2022

(Partage d'informations accident en service rédigé par un SIS sur la base de son analyse interne).

Chute de pierres dans le cadre d'une formation de maintien des acquis Secours en Milieux Périlleux (SMP)

**Mots clefs :** Entraînement – Manœuvre – Secours en milieux périlleux – Chute de pierres

## Rappel sommaire des faits

Date de l'accident : mai 2022

Heure : 11h00

### Contexte :

Manœuvre hors garde sur un site conventionné, en extérieur.

Accident survenu : de jour

Météo : temps sec

Circonstances : Formation – manœuvre de spécialité : secours en milieux périlleux

### Résumé des faits :

Manœuvre FMPA du Secours en Milieu Périlleux (SMP), mise en situation professionnelle (MSP), simulation de la sortie d'un ouvrier depuis les douves d'un château. L'objectif est de remonter la victime sur l'esplanade à proximité. L'idée de manœuvre : mise en place d'une poulie de renvoi mobile (PRM) sur tyrolienne.

En poste haut, un concept d'amarrage est réalisé sur les mâchicoulis et reprend les extrémités des 2 cordes porteuses et la corde d'opposition. Les cordes de tyrolienne passent sur le merlon du rempart tandis que la corde d'opposition non mouflée passe dans la meurtrière. En poste bas, le VGRIMP est utilisé comme point fixe.

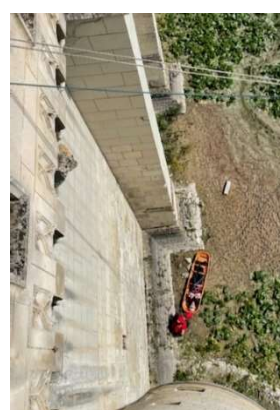
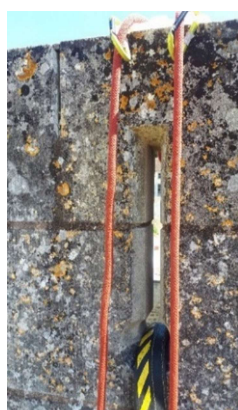
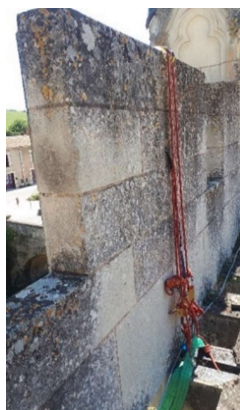
La victime (jouée par un SPV du secteur) est conditionnée dans la civière FERNO, à l'aplomb des remparts. Un équipier SMP2 est présent à ses côtés.

Après vérification de l'ensemble du dispositif, la mise en tension du dispositif est effectuée. Rapidement, l'équipier en poste en haut du château s'aperçoit que le merlon entier commence à se désolidariser et menace de chuter en contrebas. Pour éviter la chute du merlon, l'équipier le maintient d'une main, tout en continuant à tenir, de l'autre main, la corde d'opposition et ordonne au personnel en contrebas de dégager rapidement.

En même temps, étant positionné en partie basse, le chef d'unité donne l'ordre de relâcher la corde porteuse soutenue par l'équipier, situé en poste bas. Immédiatement, l'équipier saisit la civière où était installé la victime et la met hors de danger.

Après confirmation que la civière est hors de danger, l'équipier qui maintenait le merlon, lâche prise et l'ensemble des 7 blocs de pierre s'écrase dans la vase des douves du château. Les pierres tombent à proximité de l'équipier et de la civière.

## Illustrations



## Conséquences

### Bilan humain

Interne au service :

Soutien psychologique auprès du SPV, présent dans la civière ainsi qu'aux sapeurs-pompiers de l'équipe SMP.

Extérieur au service : Néant

### Bilan matériel

Interne au service : Néant

Extérieur au service : Néant

## Analyse

Fait(s) générateur(s) le(s) plus probable(s) :

Mauvaises compréhensions des forces exercées et appréciation de la stabilité d'un merlon de blocs de pierre.

Facteurs	Aggravants ou défavorables	Atténuants ou favorables
Humains	Compréhensions des forces exercées erronées vis-à-vis de la résistance du merlon.	Équipiers SMP vigilants à leur poste Réactions instantanées aux 3 postes (haut, bas, civière) coordonnées par le chef d'unité. Présence d'un équipier en poste en haut du château ayant des réactions immédiates adaptées (maintenir le merlon le temps de soustraire la civière à l'aplomb du rempart). CTD prévenu rapidement. Aucun blessé (plastron et personnels SMP)
Organisationnels	Aucune remontée au CODIS.	Tension (test) des cordes porteuses à la demande du chef d'unité, avant d'accrocher la civière avec la victime. Réaction adaptée du chef d'unité de relâcher les cordes porteuses Chef d'unité resté à l'écoute de son personnel pendant l'exécution de sa manœuvre.
Techniques	Civière à l'aplomb du rempart.	
Environnementaux	Bloc de pierres constituant le merlon tient par son propre poids, stabilité verticale uniquement.	Propriétaire du château sur les lieux, bienveillant. Convention et fiche d'exercice réalisées avec application.

## Réaction(s) immédiate(s)

Prise en compte de l'état psychologique du SPV présent dans la civière.

Suite à cet accident, utilisation de mannequins pour simuler les victimes lors de manœuvres en hauteur.

Débriefing sur place le lendemain de l'accident, avec l'ensemble du personnel présent à la manœuvre en présence du conseiller technique SMP.

## Mesures de prévention

- Transmettre des notions de résistance de matériaux, et d'application des forces
- Impliquer des agents SDE3 dans le cadre d'échange de culture et d'expérience au sein de l'équipe SMP.
- S'assurer qu'une analyse des risques du site de manœuvres soit réalisée avant de rédiger les conventions de mise à disposition de site.
- Rappeler l'obligation d'informer le CODIS dans les plus brefs délais et en priorité, lorsqu'un presque-accident se produit dans le cadre d'une manœuvre.
- Développer les Techniques d'Optimisation du Potentiel pour gérer des situations de stress.